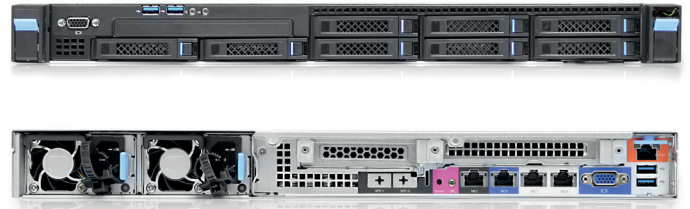




GRAFENTHAL
IT PRODUCTS • GERMANY



Produktdatenblatt

R2108 S2

Ideal für jede Serverumgebung

Hauptplatine / CPU

Chipsatz

Intel® C610 Chipsatz

CPU

Intel® Xeon® E5-2600 v3-Produktfamilie

Installierte Anzahl / Maximal

0 / 2

Taktfrequenz / Cache

abhängig vom eingesetzten Prozessor / bis zu 45MB Cache

Kühlung

Aktiv

Speicher

Speicherkapazität

max. 512 GB DDR4 ECC (RDIMM) oder max. 1 TB DDR4 ECC (UDIMM)

DIMM Größen

8GB, 16GB, 32GB

Anzahl RAM Steckplätze / belegt

0 / 16

RAM Technologie

16x 288-pin DDR4 DIMM Sockets

Festplatten Kapazität Hot-Swap

Typ

2,5" HDD oder 2,5" SSD

Installierte Anzahl / Maximal

0 / 8

Expansion Slots

PCI-Express (durch Riser Card)

1x PCI-E 3.0 x16 Slot
1x PCI-E 3.0 x8 + x1 Slot

Netzwerk

Ethernet-Controller

Intel® 4N-I350 Gigabit Ethernet;
optional 10G NIC

Remote Management

BMC Controller

Aspeed 2400
1x Realtek RTL8211 (dedicated IPMI)

Schnittstellen Input / Output

SATA

10x SATA 3.0 Ports

www.grafenthal.de



GRAFENTHAL
IT PRODUCTS • GERMANY



Produktdatenblatt

R2108 S2

Ideal für jede Serverumgebung

SAS	2x 12G SAS Ports vom LSI 3008
LAN	4x RJ45 Gigabit Ethernet LAN Ports 1x RJ45 Dedicated IPMI LAN Port
USB	4x USB 3.0 Ports (2 hinten + 2 vorne)
VGA	2x VGA Ports (1 hinten + 1 vorne)
Serial Port	N/A

Stromversorgung

Installierte Netzteile Anzahl / Maximal	2 / 2
Gestellte Leistung	550W Platinum Netzteil

Allgemein

Abmessungen und Gewicht (Breite x Tiefe x Höhe)	43 cm x 73 cm x 4,4 cm
Gewicht	19 kg
Gehäuse Formfaktor	1U Rackmount

Betriebssysteme

Kompatibel mit den folgenden Versionen von Microsoft Windows	Windows Server 2012 R2 x64 Windows Server 2012 x64 Windows Server 2008 R2 x64 Windows Server 2008 x64
--	--

Herstellergarantie

Standard	3 Jahre Bring-In werktags 8.00 Uhr - 17.00 Uhr
Vorort-Service	optional (auf Anfrage)

Beratung, Information & Bezug

HiPerCom
HIGH PERFORMANCE COMPUTER & COMPONENTS

HiPerCom Karlsruhe
Josef Reisner
Luisenstraße 49
76137 Karlsruhe
Tel.: +49 721 6657432
reisner@hipercom.info

www.grafenthal.de